

A world map in shades of blue with a network of white and light blue curved lines connecting various geographical locations, symbolizing global connectivity and software engineering.

SE 2010, Paderborn

Produktlinien-Engineering im SOA-Kontext

SE | 10
SOFTWARE ENGINEERING

WINCOR
NIXDORF

EXPERIENCE MEETS VISION.

Agenda

A world map in shades of blue with a network of white and light blue lines connecting various geographical locations, symbolizing global connectivity and network engineering.

Wincor Nixdorf

Produktlinien & SOA – Begriffsdefinitionen

Herausforderungen in Organisation & Technik

Corporate Profile

- Worldwide present in around 100 countries; thereof in 41 with own subsidiaries
- **Net sales:** 2,250 mEUR (FY 08/09)
- **EBITA:** 179 mEUR (FY 08/09)
- **Main production sites:** Paderborn, Singapore and Shanghai
- **>9,000 employees**

Portfolio

- **Industries:**
 - Banking, Retail
 - Lottery, Casino, Postal, Hospitality, Travel, etc.
- **Portfolio:**
 - Hardware
 - Software
 - Services

WINCOR NIXDORF



WINCOR NIXDORF

Roger Zacharias
Chief Enterprise Architect
Dipl.-Informatiker (FH)
Sun Certified Enterprise Architect

Wincor Nixdorf International GmbH
Chief Technology Officer (CTO) Team
Corporate Architecture Management

Gutenbergstraße 12
D-63263 Neu-Isenburg
Germany
www.wincor-nixdorf.com

Phone +49 61 02 202-15 33
Fax +49 61 02 202-16 99
Mobile +49 1 51 11 31 19 98
E-Mail roger.zacharias@wincor-nixdorf.com

Agenda

A world map in shades of blue with a network of white and light blue lines connecting various geographical locations, symbolizing global connectivity and network engineering.

Wincor Nixdorf

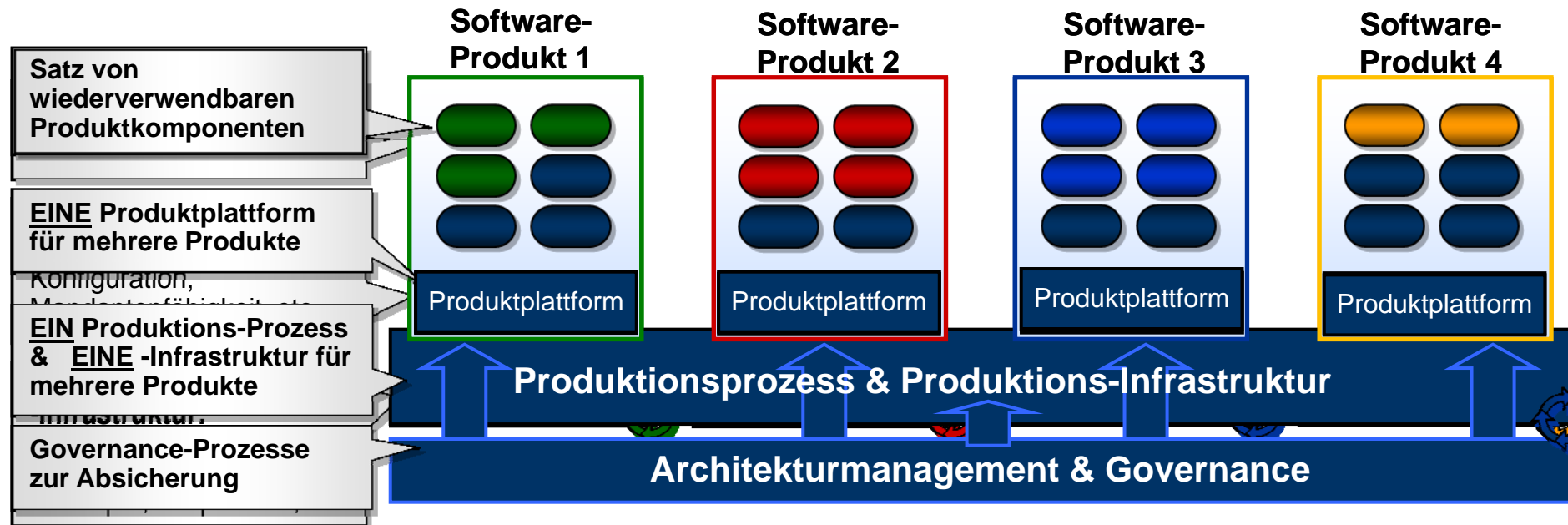
Produktlinien & SOA – Begriffsdefinitionen

Herausforderungen in Organisation & Technik



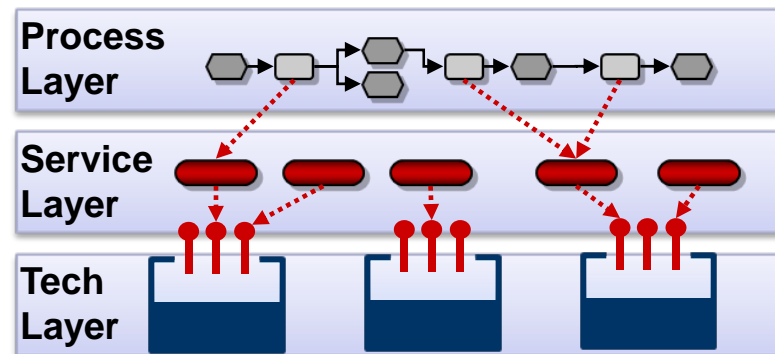
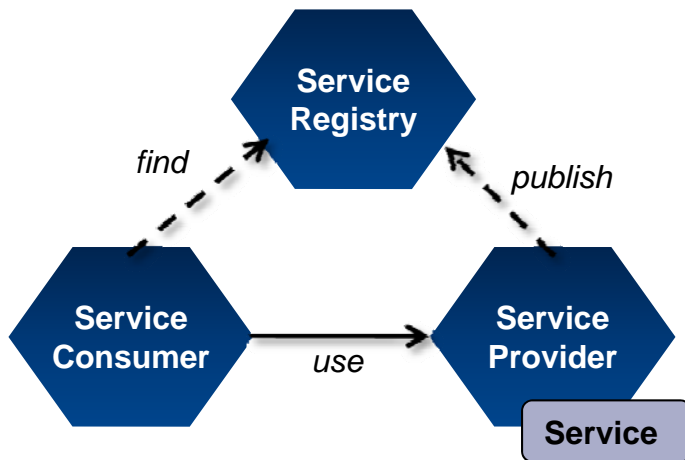
Was versteht man unter einer “Software-Produktlinie”?

- Software-Engineering-Prinzip zur Erstellung eines Portfolios verwandter Softwaresysteme auf Basis einer Menge gemeinsam genutzter, identischer Assets, eines gemeinsamen Produktionsprozesses und konsequenter Governance.



Was versteht man unter "SOA"?

- Software-Engineering-Prinzip zur IT-Abbildung (Automatisierung) von Geschäftsprozessen durch Verwendung und Verknüpfung (Orchestrierung) von standardisierten, gemanagten Softwareservices welche fachliche Funktionen repräsentieren.



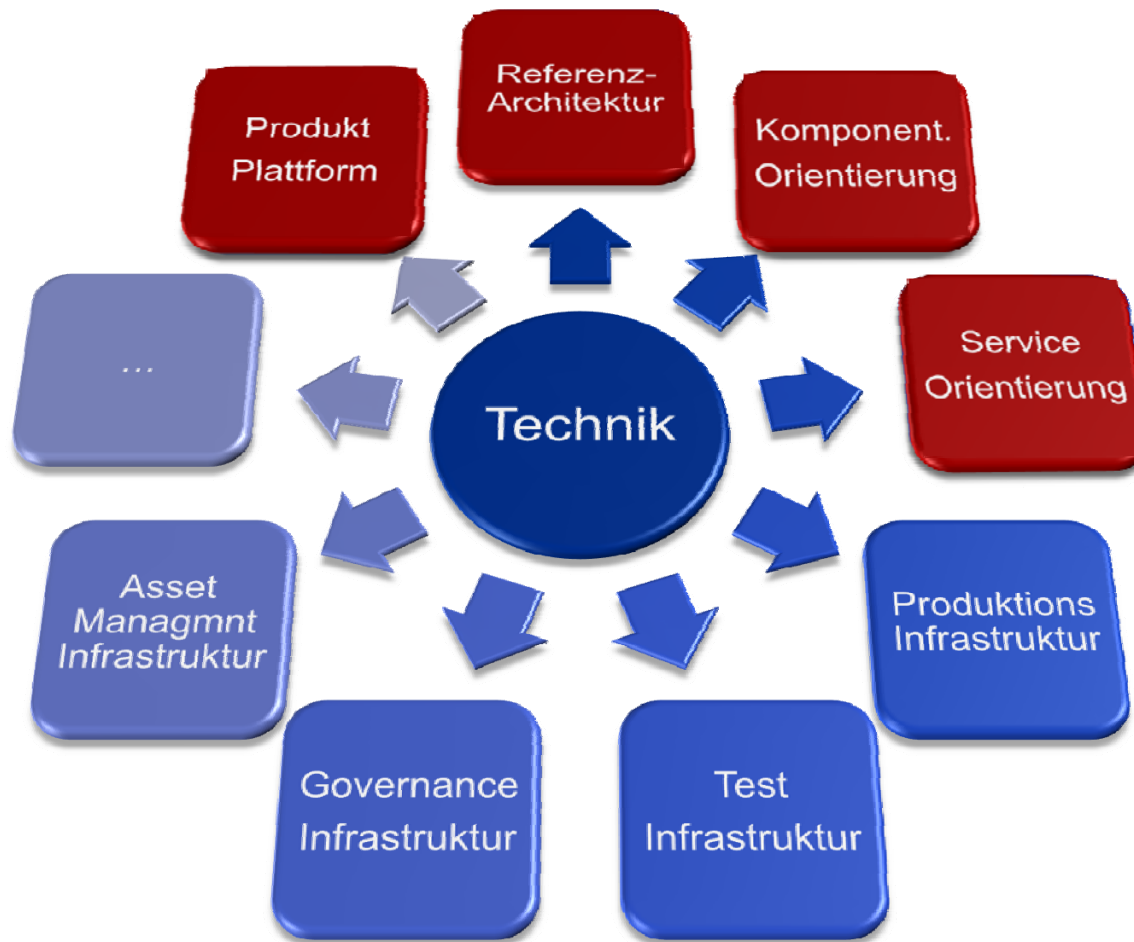
Agenda

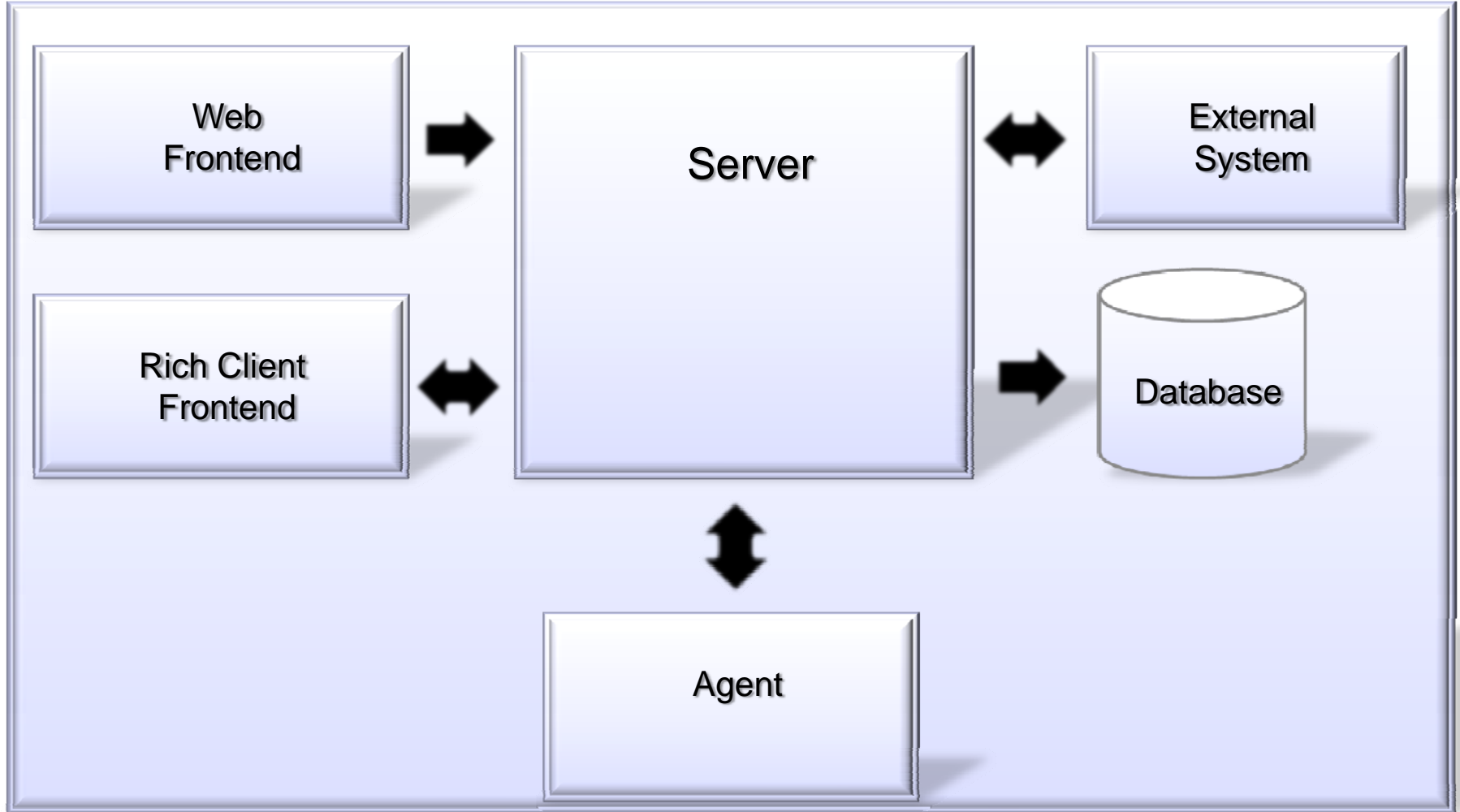
A world map in shades of blue with a network of white and light blue lines connecting various geographical locations, symbolizing global connectivity and network engineering.

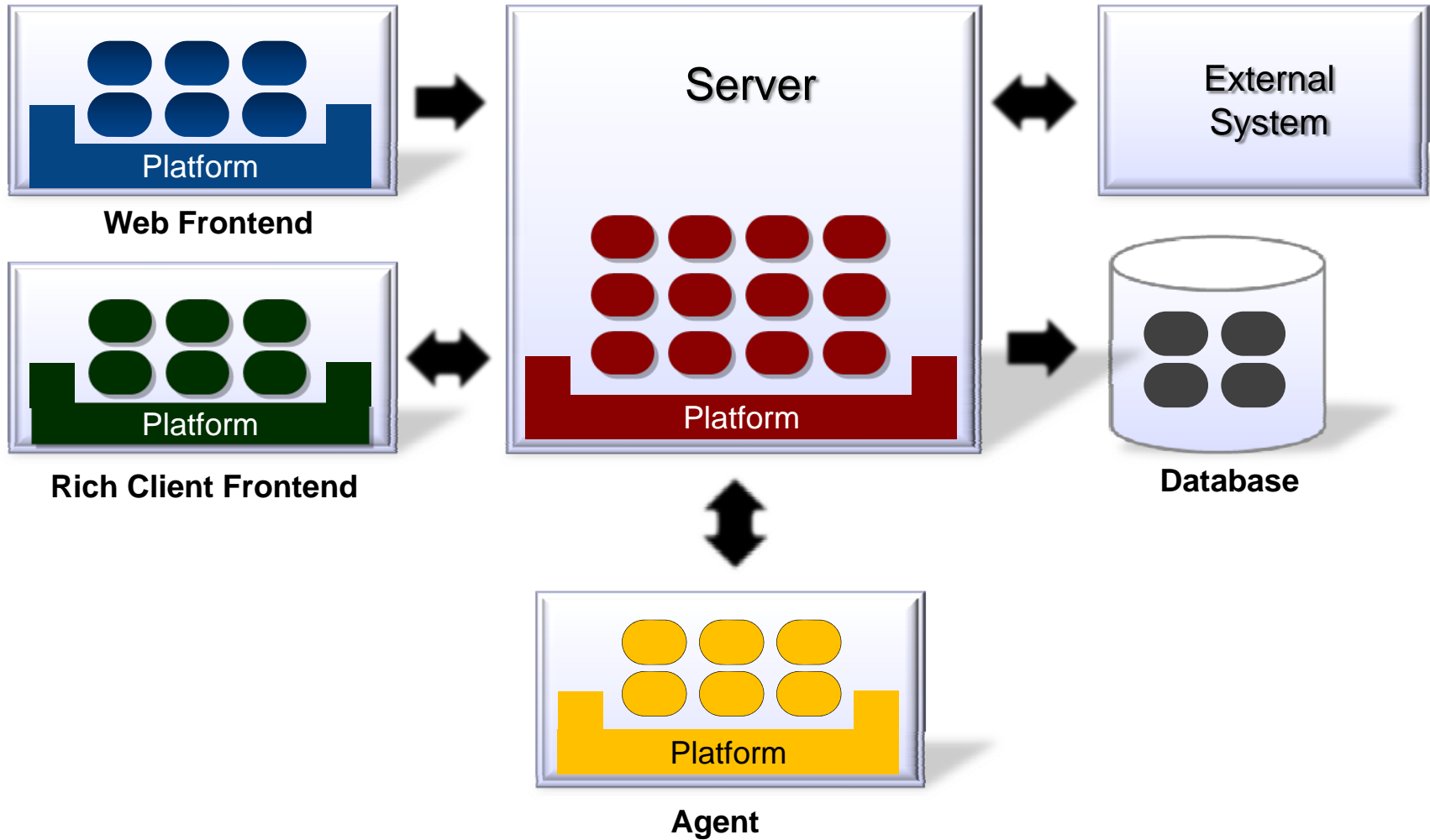
Wincor Nixdorf

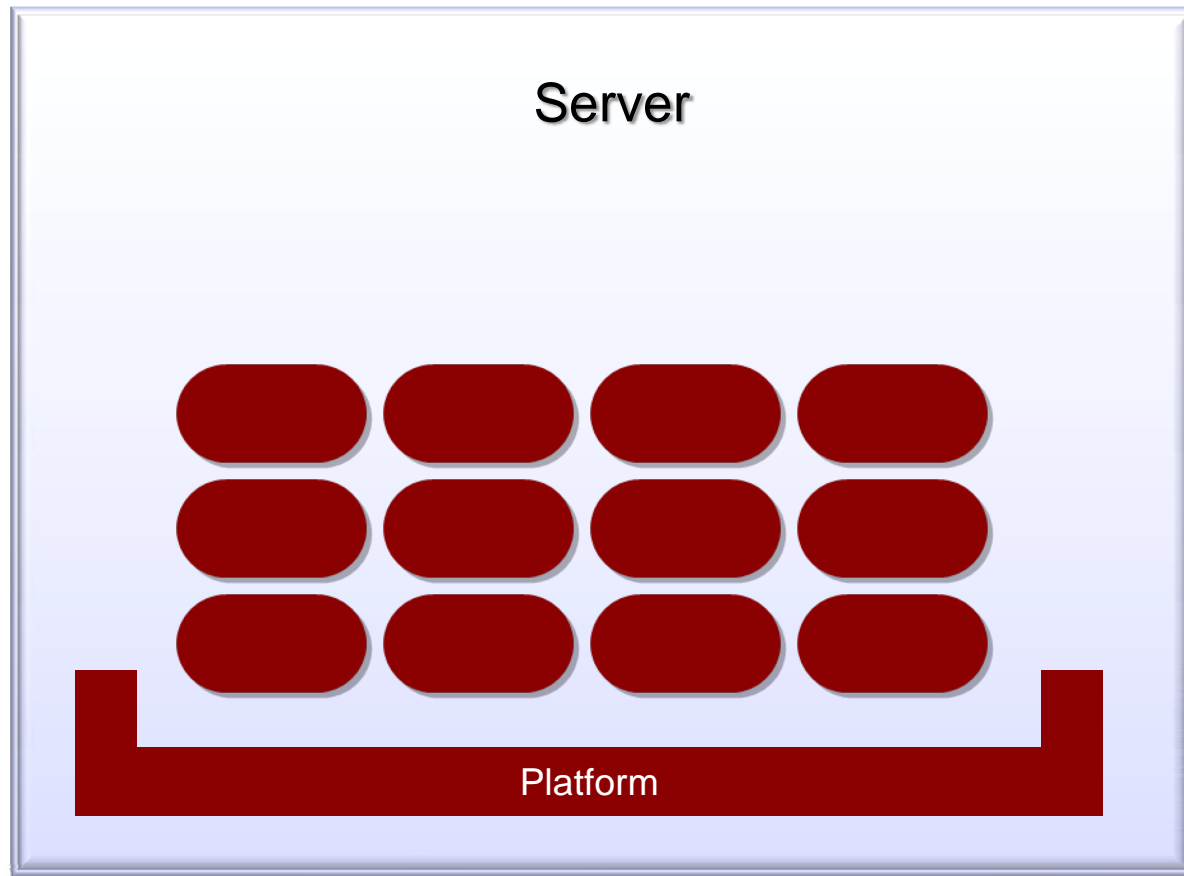
Produktlinien & SOA – Begriffsdefinitionen

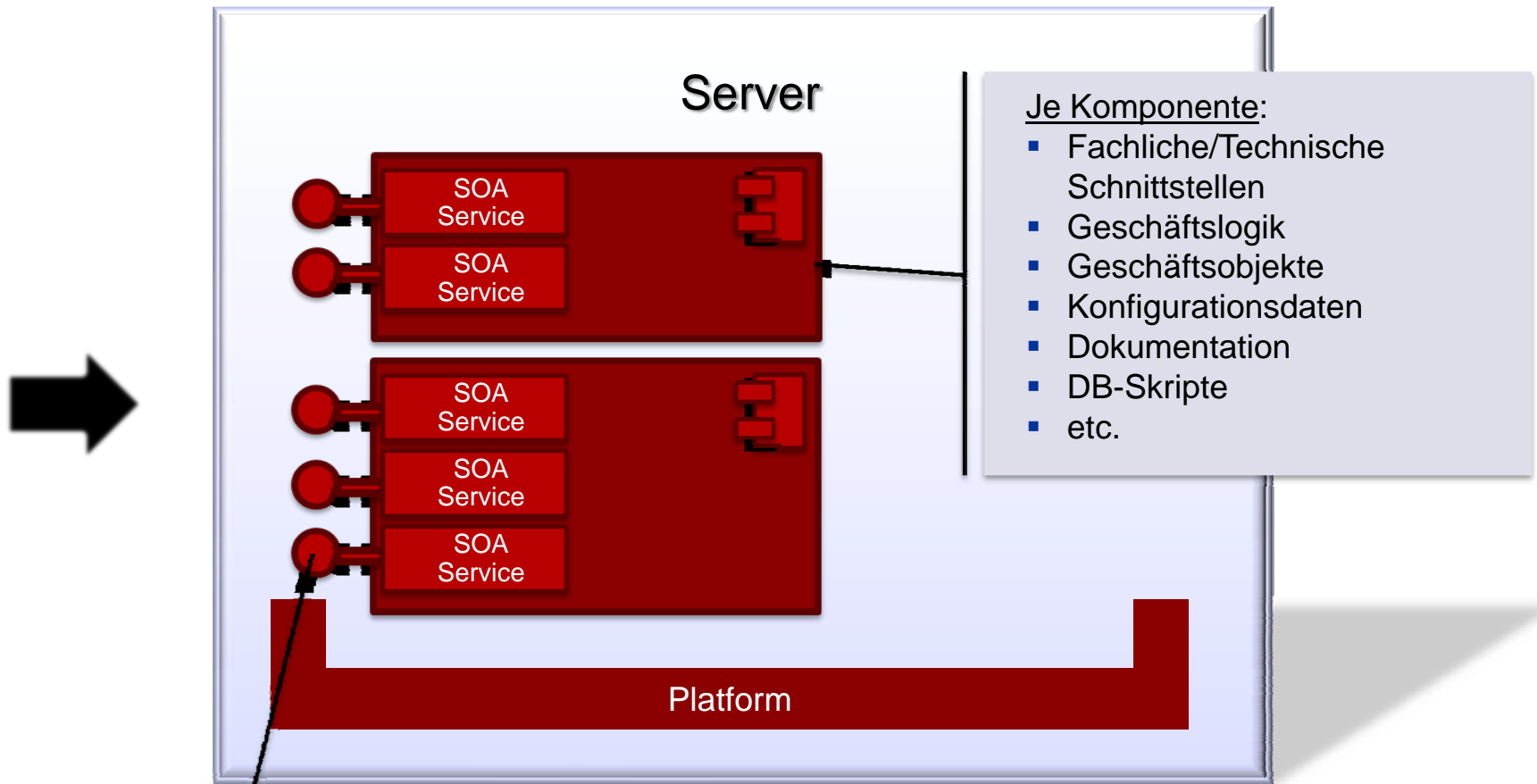
Herausforderungen in Organisation & Technik







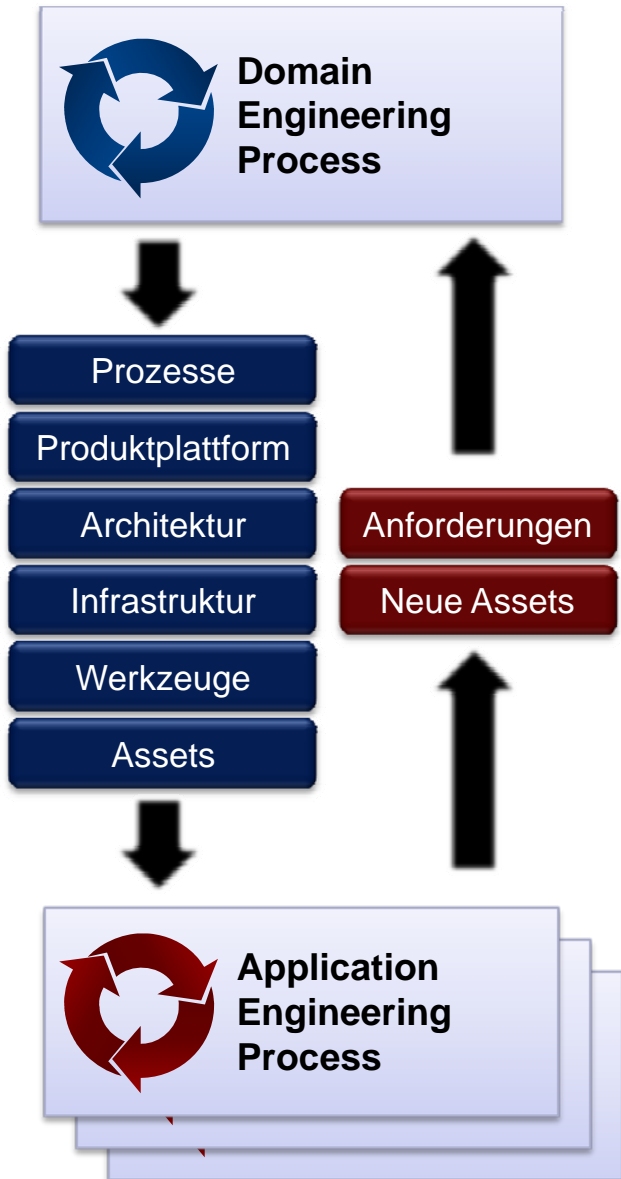




SOA Service Schnittstelle:

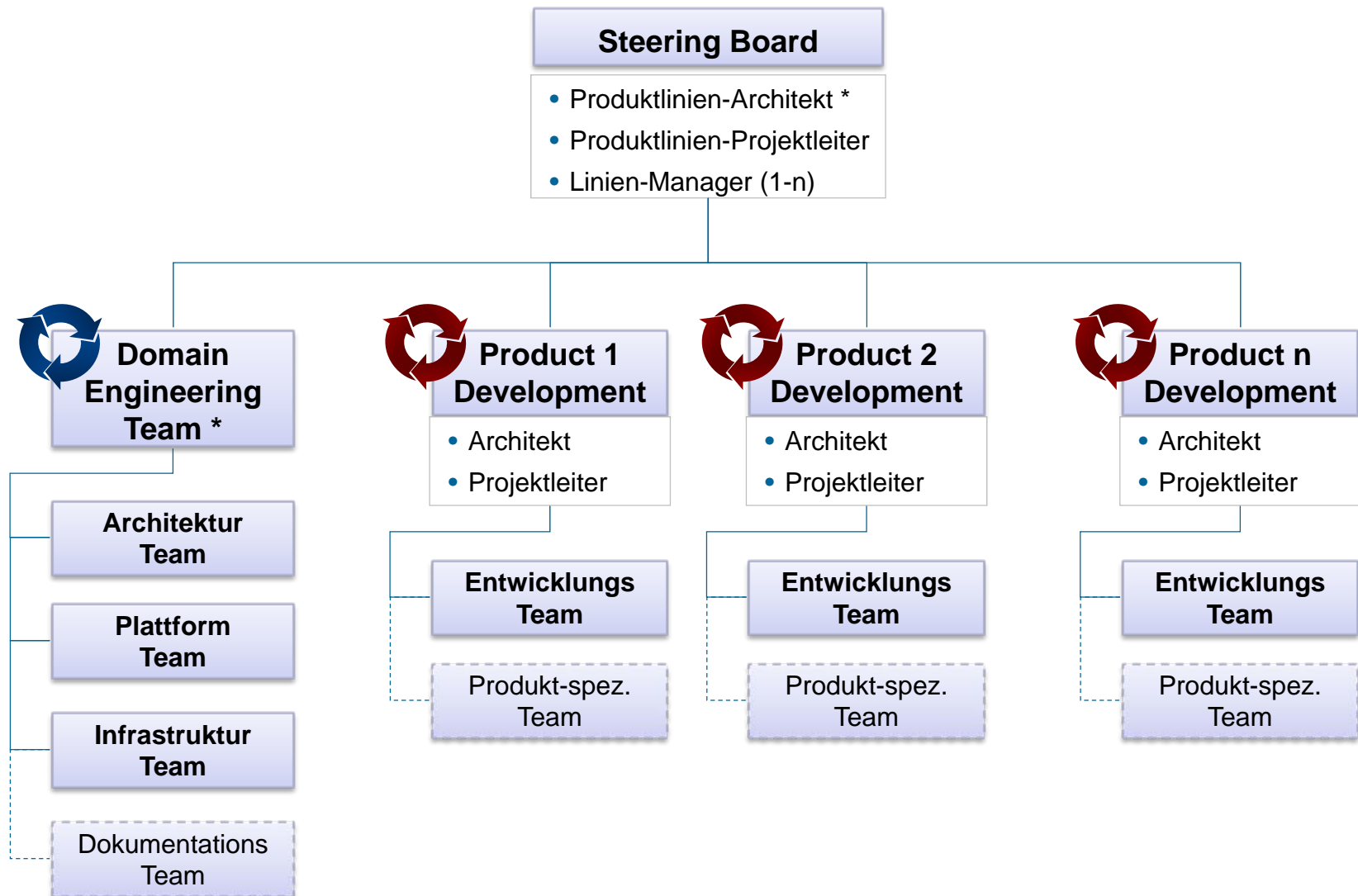
- 1 fachliche Schnittstelle (n Service-Operationen)
- n technische Schnittstellen (e.g. RMI/IIOP, WS, JMS, JCA Inbound, Local API)





- **Produktlinienbasis-Entwicklung**
→ „Fertigungsstraße“
- Bereitstellung, Schulung, Consulting:
 - Entwicklungs-/Test-Infrastruktur, Werkzeuge
 - Entwicklungsprozesse & -richtlinien
 - Produktplattform
 - Referenzarchitektur
- Asset-Verwaltung
- Governance

- **Produkt-Entwicklung**
→ „Erzeugnisse“
- Fachdomänen-Know-how
- Produkt-Know-how





Was versteht man unter “Governance”?

- Alle regulierenden und kontrollierenden Aktivitäten, Prozesse und Strukturen, welche notwendig sind, um die definierte Strategie und die definierten Ziele auch umzusetzen.

Was muss Governance in einer Produktlinie sicherstellen?

- Wiederverwendung / Vermeidung Redundanz
- Architekturkonformität der Software-Assets
- Qualitätsaspekte (z.B. bzgl. Schnittstellendokumentation)
- Prozesskonformität (z.B. bzgl. Reviews, Freigaben, etc.)
- Behandlung einer Komponente wie ein Produkt

Wie?

- Manuell (Reviews, Freigaben, Disziplin!, etc.)
- Automatisiert (Asset/Service Repository, Code Quality Tool, etc.)

Vielen Dank
für Ihre
Aufmerksamkeit

SE 2010, Paderborn

Produktlinien-Engineering im SOA-Kontext

Fragen?

SE | 10
SOFTWARE ENGINEERING

WINCOR
NIXDORF

EXPERIENCE MEETS VISION.