

Informationen zur Tagung

Die Software-Engineering-Tagung 2010 dient als Plattform für den Austausch von Erfahrungen und Erkenntnissen aus dem Bereich der Softwaretechnik und des Software Engineering. Sie richtet sich sowohl an Softwareentwickler, -anwender und Entscheidungsträger aus der industriellen Praxis als auch an Wissenschaftler aus dem akademischen Umfeld. Aktuelle Trends und Themen der Softwaretechnik werden in Form von eingeladenen Vorträgen, wissenschaftlichen Beiträgen, industriellen Erfahrungsberichten, Tutorien, Workshops sowie im Doktorandensymposium vorgestellt und diskutiert. Thematischer Schwerpunkt der SE 2010 ist:

Effiziente Softwarelösungen für komplexe Geschäftsanforderungen

Softwaretechnologie ist unbestritten zu einer Schlüsseltechnologie in der heutigen industrialisierten und global vernetzten Gesellschaft geworden. Hoher Qualitäts-, Zeit- und Kostendruck erfordern ressourceneffiziente Entwicklungsmethoden und Softwarelösungen, die auf die komplexen Geschäftsanforderungen zugeschnitten sind. Diese Herausforderungen begegnen uns in allen Bereichen, in denen Software zum Einsatz kommt, begonnen bei betrieblichen Informationssystemen über eingebettete Systeme bis hin zu webbasierten Systemen.

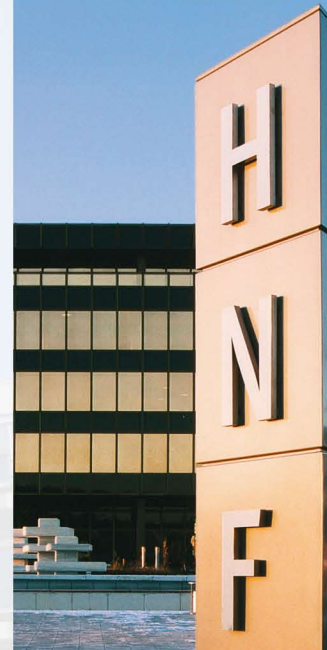
Die SE 2010 hat zum Ziel, neue wissenschaftliche Ergebnisse sowie industrielle Erfahrungen zu ressourceneffizienten Entwicklungsmethoden und Softwarelösungen aus den genannten Bereichen zu diskutieren. Hierzu zählen u.a. auf Geschäfts- und IT-Ziele zugeschnittene moderne Anforderungsanalyse-, Entwicklungs- und Wartungsmethoden, wiederverwendbare Gestaltungskonzepte, automatisierte Entwicklungsschritte, Qualitätssicherungsverfahren, flexible Architekturen, Softwareplattformen, moderne Programmier- und Hardwareparadigmen sowie interoperative Entwicklungsumgebungen und kooperative, wissensbasierte Unterstützungswerkzeuge.

Die Tagung setzt sich aus mehreren inhaltlich aufeinander abgestimmten Teilen zusammen:

- **Technisch-wissenschaftliches Programm:** Das traditionelle Format für technisch-wissenschaftliche Beiträge. *(Donnerstag, Freitag)*
- **Industrietag:** Ein spezieller Tag, an dem praxisorientierte Vorträge zu aktuellen Technologien und Vorgehensweisen, praxisrelevanten Konstruktionsansätzen oder Erfahrungen aus kommerziellen Projekten vorgestellt werden. *(Mittwoch)*
- **Workshops:** Der Schwerpunkt der Workshops liegt auf der fachlichen Präsentation und Diskussion von aktuellen Themen, neuen Ansätzen und Erkenntnissen. Die Workshops bieten die Möglichkeit, aktuelle Themen intensiv in einer Gruppe von etwa 20-40 Personen zu diskutieren. *(Montag, Dienstag)*
- **Tutorien:** Experten bieten einem besonders interessierten Personenkreis vertiefende Kenntnisse zu ausgewählten Themen. Auf diese Weise wird ein schneller Einstieg in fortgeschrittene Themen ermöglicht, die eine hohe Bedeutung für den Unternehmensalltag oder zukünftige Forschungsaktivitäten haben. *(Montag, Dienstag)*
- **Doktorandensymposium:** Im Rahmen des Doktorandensymposiums erhalten junge Wissenschaftlerinnen und Wissenschaftler von erfahrenen Forschern und anderen Doktoranden außerhalb ihrer Forschungsgruppe konstruktive Rückkopplung zu ihren Dissertationsvorhaben. *(Mittwoch)*
- **SE FIT:** Im „Software Engineering Forum der Informatik-Transferinstitute“ stellen wissenschaftliche Institute ihre Angebote für den Know-how- und Technologietransfer sowie die Kooperation in Forschung und Entwicklung mit Unternehmen vor. *(Donnerstag)*

Die Tagung wird in den Räumen des Heinz Nixdorf MuseumsForum stattfinden. Die Veranstalter planen entsprechend des Tagungsformats mit folgenden Teilnehmerzahlen:

- Tutorien und Workshops: 150 Personen
- Industrietag und technisch-wissenschaftliches Programm: über 200 Personen



Sponsoring Programm

Sponsor	Bronze	Silber	Gold	Platin
Preis € (zzgl. MwSt.)	500 €	2.000 €	4.000 €	8.000 €
Webseite se2010.upb.de	Nennung + Verlinkung	Kategoriebezogene Nennung + Verlinkung + Logodarstellung		
Darstellung im Programmheft (Auflage ca. 500 Exemplare)	Nennung	Nennung + Logodarstellung		
Darstellung im Kurzprogramm (Auflage ca. 1000 Exemplare, weiterhin PDF-Versand via E-Mail-Verteiler)	Nennung	Logodarstellung in Kategorie "Silbersponsor"	Logodarstellung in Kategorie "Goldsponsor"	Logodarstellung in Kategorie "Platinsponsor"
Präsentation	-	Vortrag am Industrietag		
Tagungsband	Nennung	Logodarstellung in Kategorie "Silbersponsor"	Logodarstellung in Kategorie "Goldsponsor"	Logodarstellung in Kategorie "Platinsponsor"
Tagungsplakat / -ankündigungen	Nennung	Logodarstellung in Kategorie "Silbersponsor"	Logodarstellung in Kategorie "Goldsponsor"	Logodarstellung in Kategorie "Platinsponsor"
Faltblatt	-	Einlage in Tagungstasche		
Monitorwerbung	-	1 Standbild		
Teilnahmekarten	-	2 Tageskarten	5 Tageskarten	10 Tageskarten

Weitere Sponsoring Möglichkeiten:

Anzeigenschaltung im Programmheft (Auflage ca. 500 Exemplare)	<p>Kleinanzeige: 300 € zzgl. MwSt. 1/2 Seite: 500 € zzgl. MwSt. 1/1 Seite: 700 € zzgl. MwSt. Vierfarbzuschlag in allen Preisen bereits enthalten</p>
Werbung in der Ausstellung	In begrenztem Umfang besteht für Organisationen und Firmen die Möglichkeit zu Werbemaßnahmen in der Ausstellung. Bei Interesse sprechen Sie uns bitte an.
Ausrichtung von Social Events	<p>Es besteht weiterhin die Möglichkeit, eines der Social Events auszurichten, zu denen dann "im Namen" des Sponsors offiziell eingeladen wird:</p> <p>Während der Veranstaltung (im HNF): Extern:</p> <ul style="list-style-type: none"> • Lunch (3x) • Kaffeepause (3x/Tag) • Tagungsempfang • Tagungsdinner
Merchandising	<p>Selbstverständlich können Sie spezifische Merchandisingartikel zur Tagung auslegen. Damit verbunden ist eine entsprechende Nennung in unserer Sponsorenliste.</p> <p>Gesponsort werden können beispielsweise:</p> <ul style="list-style-type: none"> • Tagungstaschen • Schreibutensilien • USB-Sticks • Tagungsbände für Studierende • bedruckte Kaffeetassen <p>Hinsichtlich der konkreten Ausgestaltung Ihrer Merchandisingmaßnahmen sind wir Ihnen gerne behilflich.</p>



Kontakt:

Gregor Engels
 Institut für Informatik
 Universität Paderborn
 Warburger Straße 100
 33098 Paderborn

E-Mail: se2010@upb.de

Fon: +49 5251 - 60 3336

Fax: +49 5251 - 60-3431

Web: se2010.upb.de